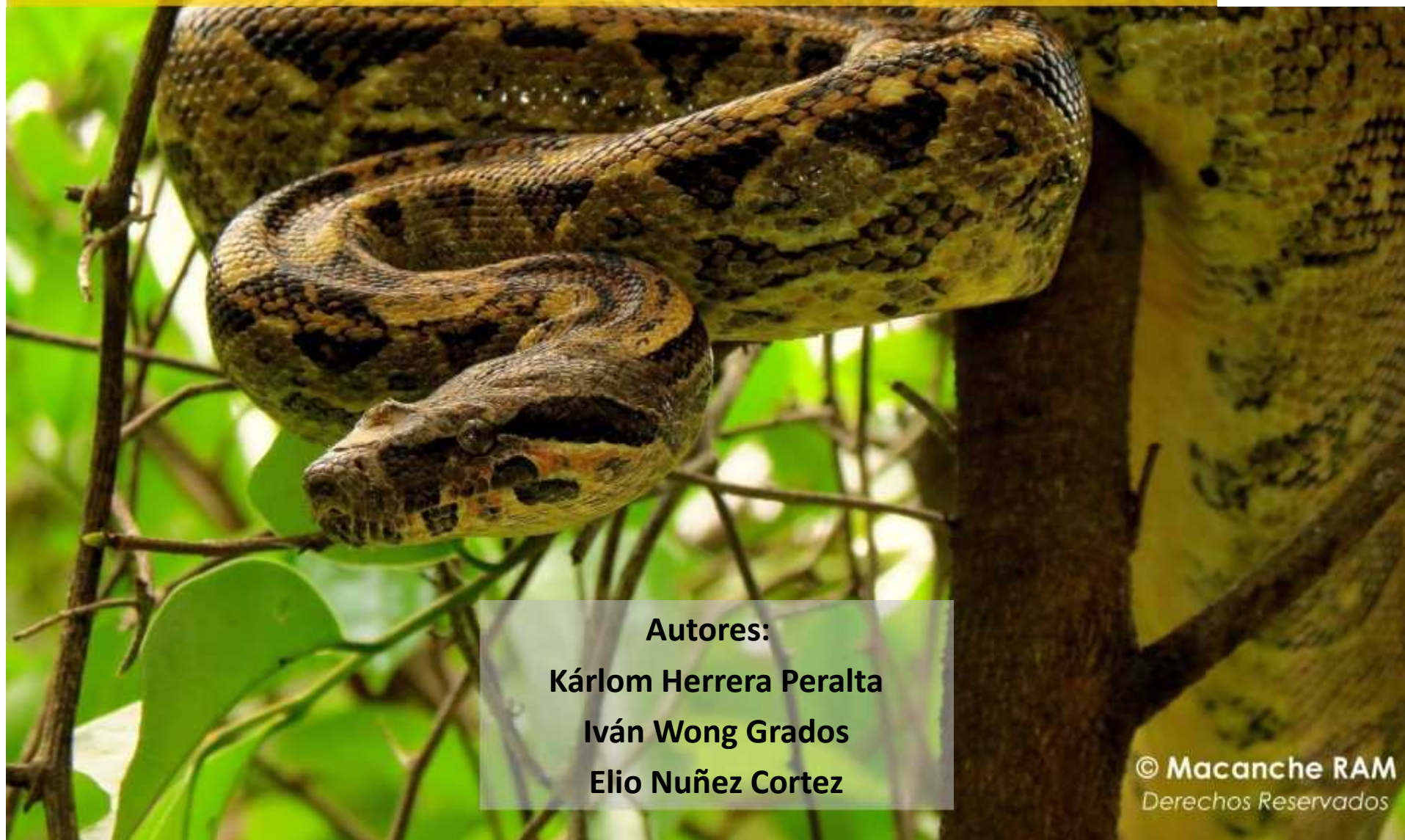


Fauna de los Bosques Secos de Piura

Especies claves y amenazadas



MACANCHE RAM



Autores:

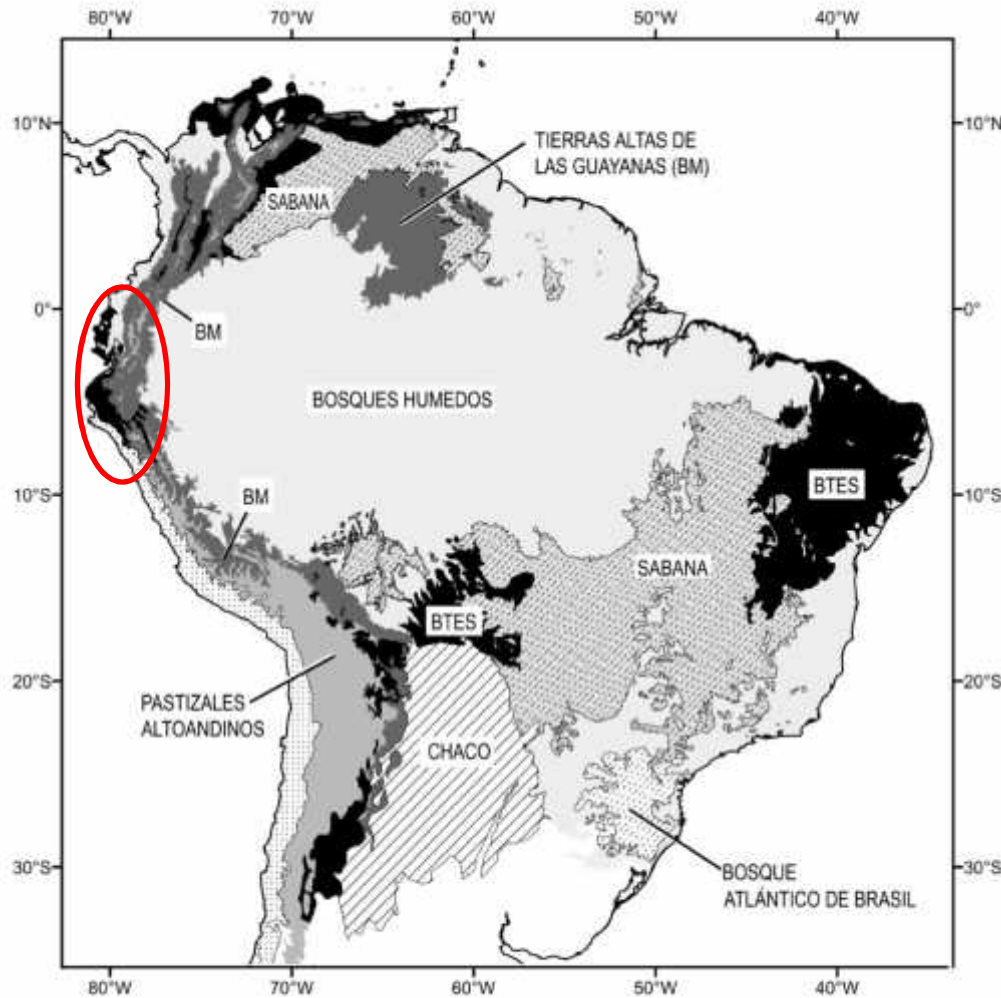
Kárlom Herrera Peralta

Iván Wong Grados

Elio Nuñez Cortez

© Macanche RAM
Derechos Reservados

¿Bosque Seco?

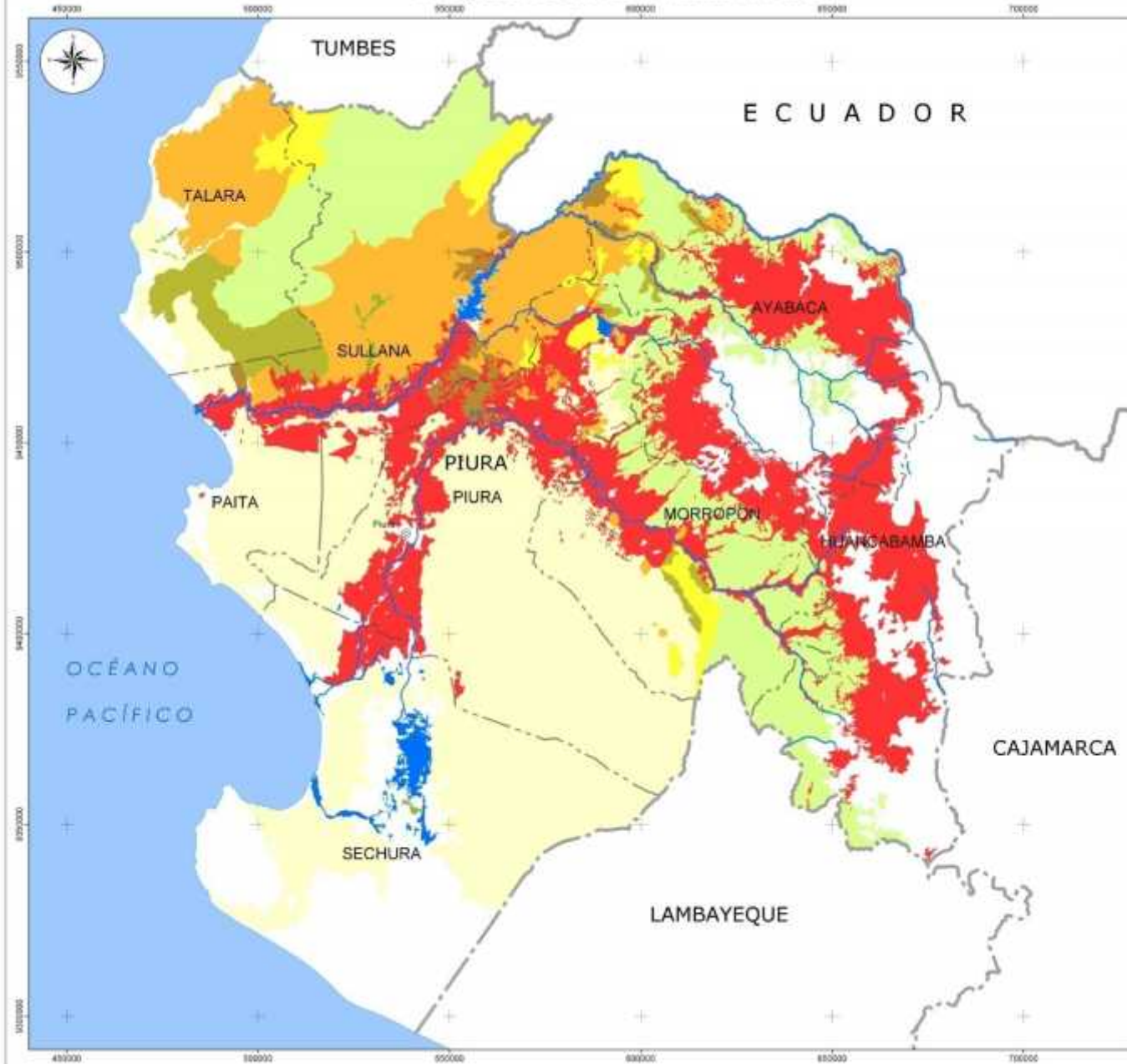


- El término “bosques tropicales estacionalmente secos” (BTES) fue acuñado por Murphy y Lugo (1995).
- A nivel mundial, los BTES ocupan 42% de la superficie de los bosques tropicales, sorprendentemente, a pesar de esta considerable extensión y del hecho de que estos ecosistemas mantengan una importante población humana, los bosques secos del Neotrópico han recibido poca atención científica en comparación con los bosques lluviosos tropicales de la región.
- La biodiversidad de la Región Piura es importante en términos de biología, ecología y cultura, dada su ubicación y características geográficas particulares asociadas al bosque seco ecuatorial, también llamado bosque estacionalmente seco (BES), un ecosistema muy frágil que se extiende desde la península de Santa Elena, en el sur del Ecuador, hasta el noroeste del Perú, comprendiendo la costa de las regiones Tumbes, Piura, Lambayeque y el norte de la Libertad así como el piso inferior del valle del Marañón (entre Cajamarca y Amazonas)

BOSQUE SECO EN PIURA

- Los BTES de la región Piura abarcan un complejo de territorios, bosques secos desde el nivel del mar, teniendo a la Península de Illescas como el rasgo geológico más importante de la provincia de Sechura, el Bosque Estacionalmente Seco de Montaña ubicado en la Cordillera de los Amotapes, una cadena montañosa costera más antigua que la cordillera de los andes, así mientras se incrementa la altura a nivel del mar encontramos Bosque secos de Colina, ubicados en la provincia de Morropón y la parte más alta de los bosque estacionalmente secos interandino en la cuencas de los ríos Quiroz y Huancabamba.

BOSQUES SECOS DE LA REGIÓN PIURA



SÍMBOLO	COBERTURA	ÁREA (Has)	%
[Red]	Agricultura costera y andina	65845.97	18.42%
[Orange]	Bosque seco de colina alta	91264.36	2.50%
[Light Orange]	Bosque seco de colina baja	35985.50	10.06%
[Brown]	Bosque seco de loma alta	33200.68	0.93%
[Light Green]	Bosque seco de montaña	59125.72	15.64%
[Light Yellow]	Bosque seco de piedemonte	79859.12	2.15%
[Dark Green]	Bosque seco ribereño	4723.95	0.13%
[Yellow]	Bosque seco tipo sabana	99690.99	27.67%
Total:		2780280.30	77.75%

* Porcentaje tomado en base a la Región Piura de 3575851.77 Has.

SIGNOS CONVENCIONALES

CENTRO POBLADO
 Capital Departamental: [Symbol]

LÍMITES
 Límite Internacional: [Symbol]
 Límite Departamental: [Symbol]
 Límite Provincial: [Symbol]

HIDROGRAFÍA
 Río: [Symbol]
 Quebrada: [Symbol]
 Reservorio - Laguna: [Symbol]

MAPA DE LOS BOSQUES SECOS DE LA REGIÓN PIURA



Organización:

NATURALEZA Y CULTURA INTERNACIONAL
 (NATURA INTERNATIONAL)

ÁREA DE ECOSISTEMAS ANDINOS

Elaborado: Mg. Sula Ocaña	Departamento: Piura	Fecha: Noviembre 2017
Coordinador: Sr. Eloy Ruiz		

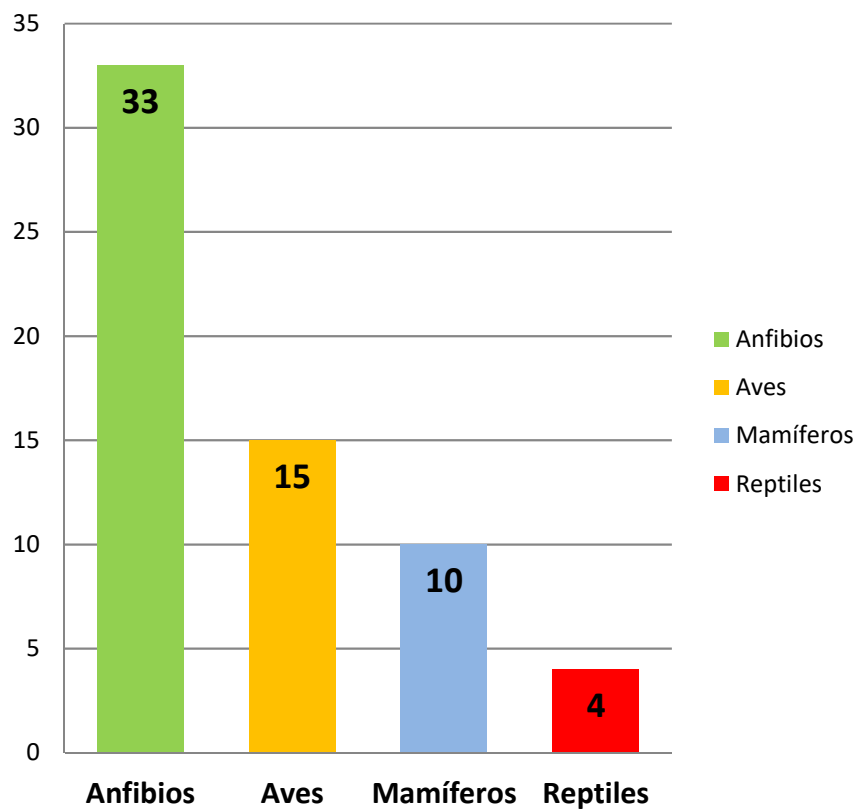
Fuente:
 INDEPA (Instituto Nacional de Cultura Vegetal) 2015, 288 de Piura (Ri., Reservorio, Laguna, escala 1:100 000); MIRECO (Ministerio de Recursos Naturales) (Capital Departamental).

Especies Claves y amenazadas

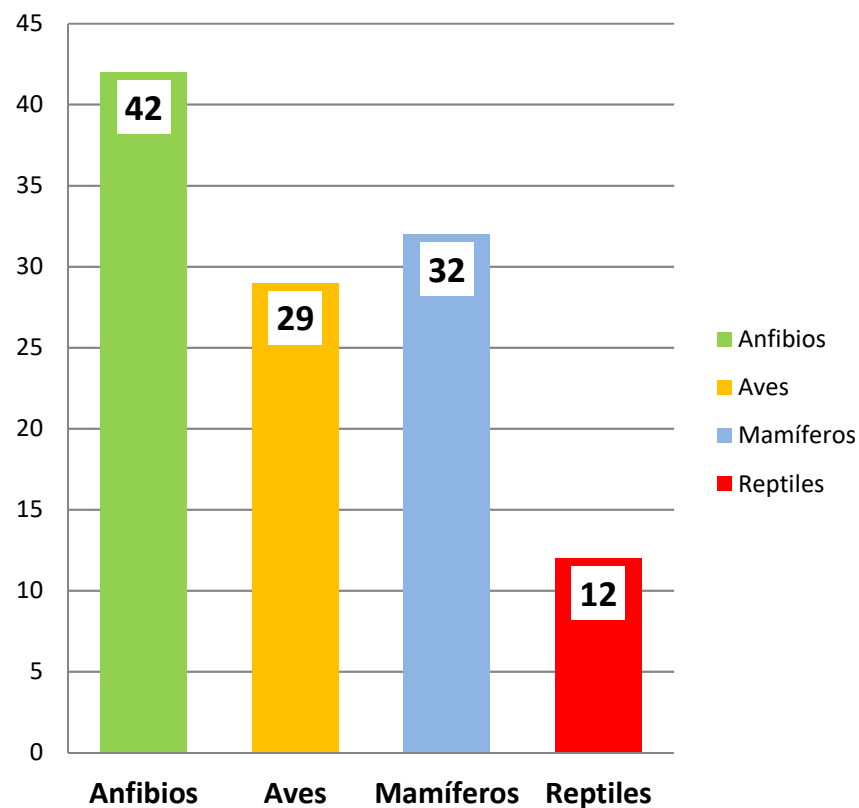
- El área del bosque seco es considerado una zona de importancia biológica por ser un ecosistema singular, muy amenazado y poco conocido, con presencia de especies endémicas y un importante grado de diversidad local y regional en una superficie relativamente reducida; por esta razón ha sido recientemente incluido entre los “puntos calientes” o *hotspots* del mundo, para su estudio y conservación (Mittermeier *et al.*, 2005).
- Según el **Artículo 13º del D.S. 004-2014...** “Nº 3.40 Especie legalmente protegida.- Toda especie de la flora o fauna silvestre clasificada en el listado de categorización de especies amenazadas, incluidas las especies categorizadas como Casi Amenazadas o con Datos Insuficientes, así como aquellas especies consideradas en los convenios internacionales y las especies endémicas”.

Estatus según D.S. 004-2014 MINAGRI

Fauna Peruana con categoría Peligro Crítico (CR)

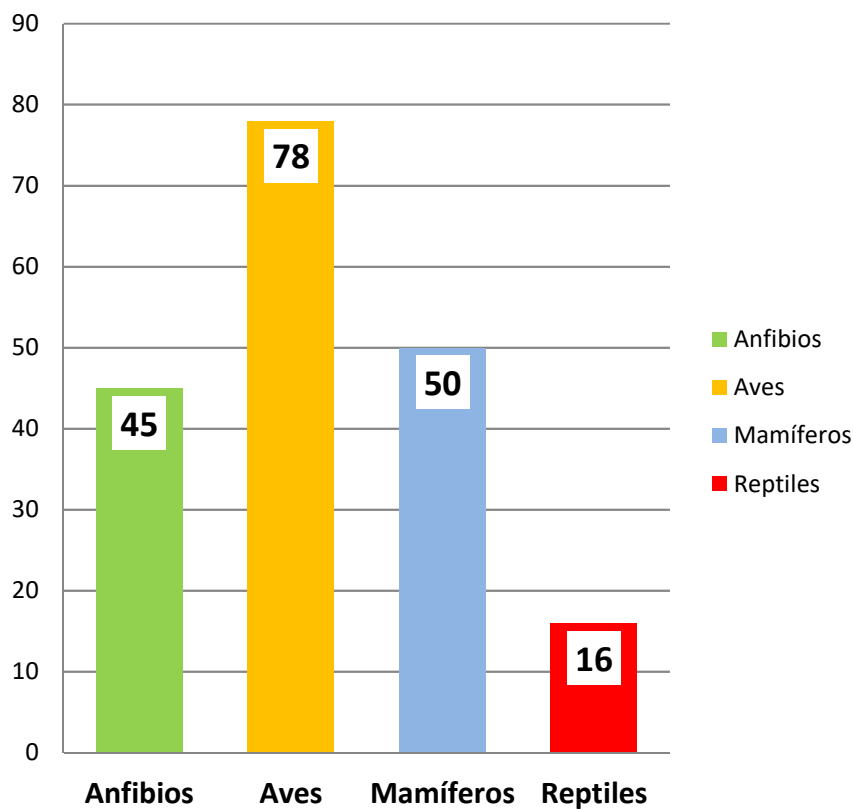


Fauna Peruana con categoría En Peligro (EN)

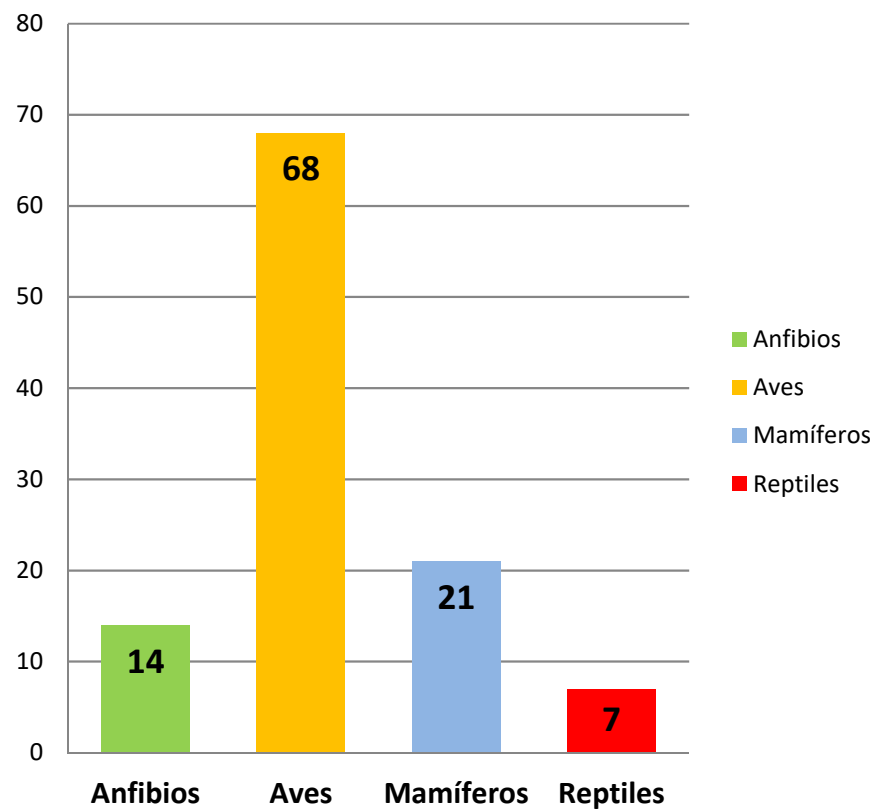


Estatus según D.S. 004-2014 MINAGRI

Fauna Peruana con categoría Vulnerable (VU)

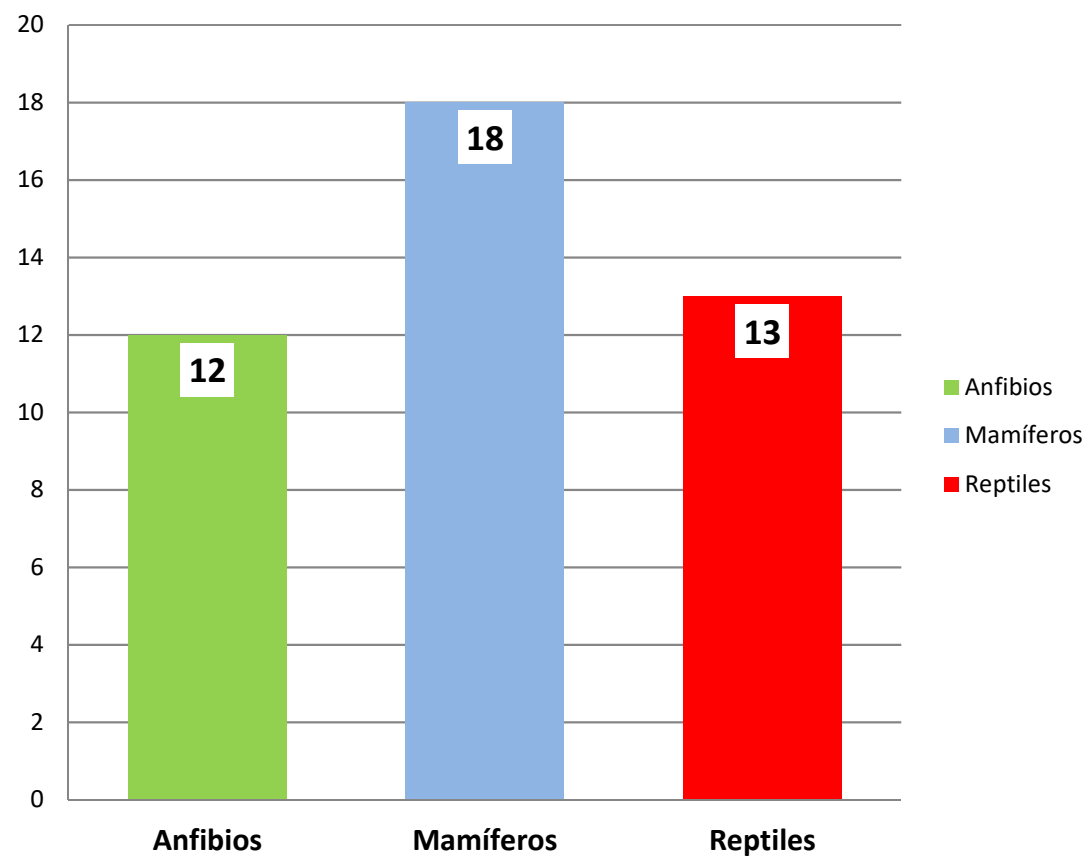


Fauna Peruana con categoría Casi Amenazado (NT)



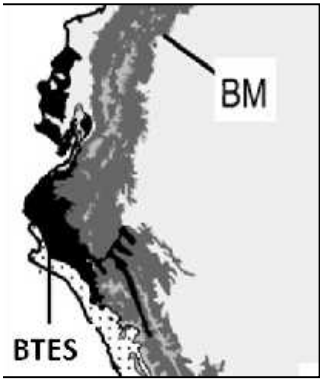
Estatus según D.S. 004-2014 MINAGRI

Fauna Peruana con categoría Datos Insuficientes (DD)



ANFIBIOS Y REPTILES

Muchos de los reptiles que pertenecen al BTES se encuentran restringidos a este tipo de ecorregión, convirtiéndolos en animales únicos para estos tipos de hábitats; en el caso de los anfibios, debido a que este es un ecosistema bastante árido, con un nivel de precipitación anual bastante bajo (100 a 500 mm/año), sus especies ocupan microhábitats estrictamente cercanos a fuentes de agua permanente (ríos, quebradas y jagüeyes), los cuales son fuertemente impactados por la ganadería y la agricultura.



Epipedobates anthonyi
"Rana dardo venenosa"

IUCN D.S. N°014 CITES

NT

NT

||



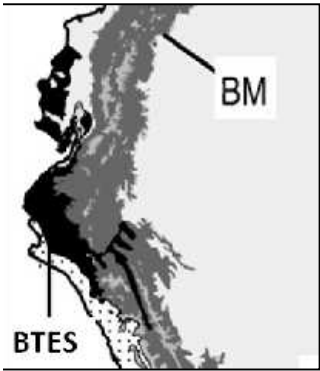
Hyloxalus elachyhistus "Rana cohete loja"

IUCN D.S. N°014 CITES

EN

EN

-



Lithobates bwana
"Rana del Río Chipillico"

IUCN D.S. N°014 CITES

VU

VU

—



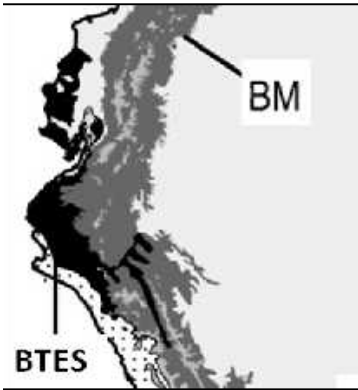
Leptodactylus labrosus
"Rana terrestre labiosa"

IUCN D.S. N°014 CITES

LC

—

—



Callopistes flavipunctatus
"Iguana marrón"

IUCN D.S. N°014 CITES

—

NT

—



Polychrus femoralis "Camaleón verde"

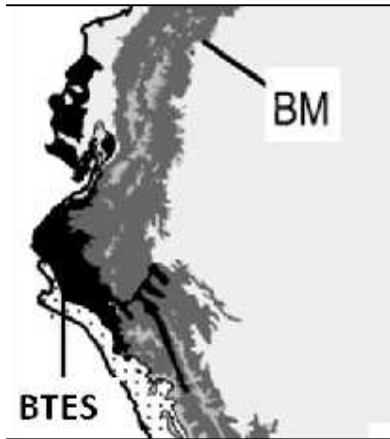
IUCN D.S. N°014 CITES

LC

VU

—





LC



Stenocercus puyango "Capón"



Epictia subcrotilla "Serpiente ciega"

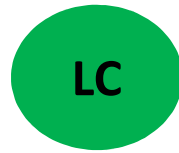
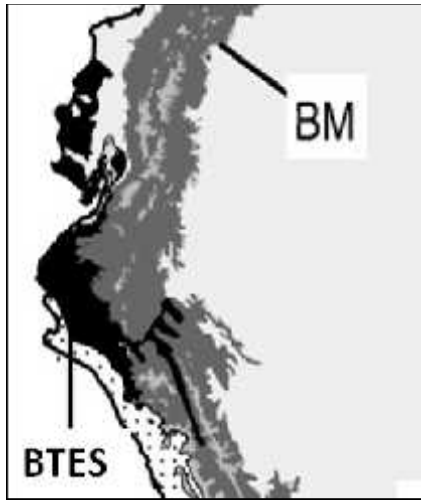


Micrurus tschudii olsoni "Coral"

E



Phyllodactylus kofordi "Jañape o saltojo"



Dicrodon guttulatum "Lagartija"



Tantilla capistrata "Serpiente ciempiés"



Fotografía Ángel Llopart

Amphisbaena occidentalis "Lagartos gusano"





Bothrops barnetti
"Sancarranca"

IUCN D.S. N°014 CITES ENDEMISMO

— **VU** — **E**



© Macanche RAM
Derechos Reservados



Fotografía Willy Ortiz Herrera

Boa constrictor ortonii "Macanche"

IUCN D.S. N°014 CITES ENDEMISMO

— **EN** || **E**

AVES

Las características geológicas, fisiográficas y climáticas propias del Perú propician que el país posea una gran diversidad de aves, posee más de 1800 especies ocupando el tercer lugar en Sudamérica en diversidad de aves, superado tan solo por Brasil y Colombia, sin embargo, presenta 105 especies de aves endémicas (casi el doble de las que posee Colombia).

Las aves son consideradas como indicadoras de la calidad del ambiente, ya que presentan diferentes grados de sensibilidad a perturbaciones como la fragmentación del hábitat, los cambios estructurales del sotobosque (*e. g.*, tala selectiva, proliferación de claros) y la degradación o recuperación de hábitats (Thiollay, 1997), entre otros. Alteraciones como estas afectan a las especies sensibles, incluso hasta causar su desaparición.

Tumbezia salvini
"Pitajo de Tumbes"

IUCN D.S. N°014 CITES ENDEMISMO



Phytotoma raimondi
"Cortarrama peruana"

IUCN D.S. N°014 CITES ENDEMISMO



Psittacara erythrogenys
"Cotorra de cabeza roja"

IUCN D.S. N°014 CITES ENDEMISMO

NT NT || BSE



Myiarchus semirufus
"Copetón rufo"

IUCN D.S. N°014 CITES ENDEMISMO

EN VU - E

Penelope albipennis “Pava aliblanca”

IUCN D.S. N°014 CITES ENDEMISMO



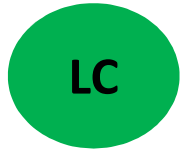
Vultur gryphus
“Cóndor”

IUCN D.S. N°014 CITES ENDEMISMO



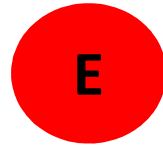
Geositta peruviana
"Pampero"

IUCN D.S. N°014 CITES ENDEMISMO



—

—



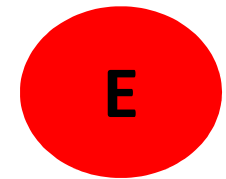
Piezorhina cinerea "Macanche"

IUCN D.S. N°014 CITES ENDEMISMO

—

—

—



Myrmia micrura
"Estrellita de cola corta"

IUCN D.S. N°014 CITES ENDEMISMO

LC - || BSE



Amazilia amazilia "Colibrí de vientre rufo"

IUCN D.S. N°014 CITES ENDEMISMO

LC - || BSE

Buteogallus meridionalis
"Gavilán sabanero"

IUCN D.S. N°014 CITES ENDEMISMO

LC

||

-



Geranoaetus polyosoma
"Aguilucho variable"

IUCN D.S. N°014 CITES ENDEMISMO

LC

-

||

MAMIFEROS

La fauna de Piura es diversa debido a la gran cantidad de hábitats, el gradiente altitudinal, la convergencia de zonas de endemismo y regiones biogeográficas. En Piura existe un alto número de endemismos y especies amenazadas. Si bien los estudios sobre la fauna de la región datan por lo menos desde finales de 1800, los inventarios de fauna con mayor detalle para diferentes zonas de la región son generados a partir de los años 1970 por universidades extranjeras y/o universidades de Lima (University of Kansas, Florida Museum of Natural History, Museum of Comparative Zoology Harvard University, Museum of Natural Sciences Louisiana State University y el Museo de Historia Natural de la Universidad Nacional de San Marcos).

A partir de finales de década de los '90s, los esfuerzos de investigación en fauna empiezan a ser desarrollados más por universidades nacionales y algunos la Universidad Nacional de Piura, haciéndose más comunes en los últimos 5 años, evaluaciones en biodiversidad impulsadas por ONGs e investigadores locales.



Lycalopex sechurae
"Zorro de Sechura"

IUCN D.S. N°014 CITES

NT

NT

-





Puma concolor
"Puma"

IUCN D.S. N°014 CITES



II





Leopardus colocolo
"Puma"

IUCN D.S. N°014 CITES

NT

DD

II



Bushnell

12-10-2016 11:08:11



Lonchophylla hesperia
“murciélago longirostro norperuano”

IUCN D.S. N°014 CITES

NT

NT

||



Lophostoma occidentale
“murciélago orejón de occidente”

IUCN D.S. N°014 CITES

NT

-

-





Tomopeas ravus
"Murciélago cavernícola"

IUCN D.S. N°014 CITES

EN

-

-



Tomopeas ravus, el murciélago de orejas romas, se conoce solo de 13 localidades confirmadas en Perú y actualmente se encuentra listada como En Peligro (B2 ab (iii)) por la UICN. La distribución, extensión de ocurrencia y el área de vida de esta especie no han sido esclarecidos completamente.

Modelamiento predictivo, distribución geográfica y estado de conservación de Tomopeas ravus Miller, 1900 (Chiroptera, Molossidae) (PDF Download Available). Available from:



Simosciurus neboxii
"Ardilla de nuca Blanca"

IUCN D.S. N°014 CITES

LC

-

-



Tamandua mexicana
"Oso Hormiguero"

IUCN D.S. N°014 CITES

LC

LC

II



Odocoileus virginianus peruanus
"Venado de cola Blanca"

IUCN D.S. N°014 CITES

LC

-

-



¿QUÉ HACER?



MACANCHERAM



NATURALEZA
Y CULTURA
INTERNACIONAL

AGRADECIMIENTOS

www.macancheram.com